



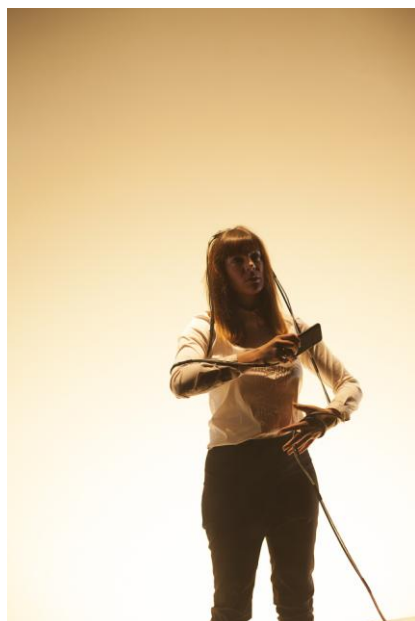
Siri de Maxime Carbonneau, Laurence Dauphinais et Siri À la Salle Jean-Claude-Germain

Une actrice seule sur scène, avec son iPhone comme seul partenaire de jeu.

Après trois représentations à guichet fermé au Festival TransAmériques, *Siri* est de retour au Centre du Théâtre d'aujourd'hui du 17 janvier au 4 février prochain!

Voici Siri, l'assistante vocale personnelle intégrée dans tous les iPhone. Intrigués par les prouesses de cette muse imprévisible, mais implacablement logique, Maxime Carbonneau et son équipe inventent un théâtre où le hasard fait loi. Sur le qui-vive, ils entraînent Siri, l'intelligence artificielle la plus connue au monde, pour en faire une actrice de poche redoutablement intelligente.

Au cours d'un étrange interrogatoire, la comédienne Laurence Dauphinais ausculte Siri. Dans un jeu de questions-réponses quasi mathématique, elle déploie d'ingénieuses stratégies pour inciter sa partenaire virtuelle à se dévoiler. Siri est à l'écoute. Tout nourrit son inquiétant savoir. Leurs échanges ouvrent la voie à une dimension métaphysique de la machine qui brouille la limite entre les deux *femmes*. Car cette intelligence artificielle a non seulement de l'esprit, elle laisse apparaître des zones d'ombre qui l'humanisent. Les réalités se fracassent. Siri l'omnisciente n'aurait-elle besoin que du théâtre pour s'incarner ?



Photos: Julie Artacho

« [...] la démarche de Carbonneau et Dauphinais est brillante et remet en question la part de hasard dans ce qui forge notre identité. » - La Presse +

« [...] ce spectacle est aussi divertissant qu'il porte à la réflexion. » - La Bible Urbaine

« Laurence Dauphinais [...] se livre avec impudeur à cette exploration. » - RevueJeu.org

texte et mise en scène **Maxime Carbonneau**

texte et interprétation **Laurence Dauphinais**

assistance à la mise en scène et direction de production **Jérémy Boucher**

scénographie **Geneviève Lizotte**

éclairages **Julie Basse**

musique originale **Olivier Girouard**

conception vidéo **Félix Fradet-Faguy**

regard extérieur et conseil dramaturgique **Tiphaine Raffier, Dany Boudreault**

Un spectacle de La Messe Basse, créé en coproduction avec le Festival TransAmériques, avec le soutien du Phénix - scène nationale Valenciennes

**messe
basse**

CENTRE DU THÉÂTRE
D'AUJOURD'HUI —
SALLE PRINCIPALE 3900
RUE ST-DENIS MTL QC
H2W2M2 514 282-3900

THEATREDAUJOURDHUI.QC.CA